



PRESTIGE®

LUXURY MOTOR YACHTS



2018
COLLECTION



PRESTIGE®

— LUXURY MOTOR YACHTS —

2018
COLLECTION

1957



Henri Jeanneau, whose passion was competitive powerboat racing, created the Jeanneau shipyard.

Henri Jeanneau, passionné de compétition motonautique crée les chantiers Jeanneau.



- An instant success, the company grew quickly.
- Le succès est immédiat et l'entreprise grandit vite.



- Jeanneau gained recognition in the expanding powerboat market.
- Jeanneau devient un acteur reconnu du marché grandissant du motonautisme.

Heritage

L'histoire Prestige



1989

Prestige 41

In 1989 the first PRESTIGE was born, conceptualised by the Garroni Designers. She featured a contemporary style and exceptional seaworthy qualities that would remain a signature of the brand. This was the beginning of the PRESTIGE story.

En 1989 naît la première PRESTIGE, dessinée par le cabinet Garroni. Elle impose immédiatement son style moderne et ses qualités marines exceptionnelles. C'est le début de la saga PRESTIGE.



2000

Prestige 36

The first Flybridge PRESTIGE signalled the brand's arrival on the market of Fly motor yachts. PRESTIGE experienced accelerated growth with the opening of a new, ultra-modern 22,000 m² shipyard in Les Herbiers, France.

La première PRESTIGE Fly signe l'arrivée de la marque dans l'univers des vedettes Flybridge. La croissance de PRESTIGE s'accélère avec l'ouverture d'une nouvelle usine ultra moderne de 22 000 m² aux Herbiers en France.



2010

Prestige 60

PRESTIGE entered the market of large motor yachts with the first PRESTIGE YACHT. Elegant and innovative, the PRESTIGE 60 is equipped with the all-new Volvo IPS pods... a reference on the global market.

PRESTIGE entre sur le marché des grands yachts avec la première PRESTIGE YACHT. Élégante et innovante, la PRESTIGE 60 est équipée des tous nouveaux pods IPS Volvo ... Une référence mondiale.



2014

Prestige 750

PRESTIGE YACHTS takes a new step forward with the launch of its flagship: the PRESTIGE 750, built in the new shipyard for large yachts in Monfalcone, Italy.

PRESTIGE YACHTS franchit une étape avec le lancement de son bateau amiral : la PRESTIGE 750 construite dans la nouvelle usine de grands Yachts de Monfalcone en Italie.

A passion for Design

La passion du Design



Vittorio and Camillo Garroni

Since the origins of PRESTIGE, they have channelled their passion into the creation of the brand.

Vittorio et Camillo Garroni

Depuis l'origine de PRESTIGE, ils créent avec passion l'univers de la marque.



Exactitude

A quest for perfection drives the entire creative team.

L'exigence

La recherche de la perfection anime la démarche créative de toute l'équipe.



The PRESTIGE signature

A strong identity and timeless lines...

La signature PRESTIGE

Une identité forte et des lignes intemporelles.

The surprise is inside

La surprise est à l'intérieur



On the interior, PRESTIGE continues to surprise!

To optimise space and enhance comfort, PRESTIGE features original and innovative interior layouts with design elements that are typically reserved for much larger boat models.

PRESTIGE crée toujours la surprise à l'intérieur !

Pour optimiser l'espace et améliorer le confort, Prestige apporte des solutions d'aménagement originales et innovantes habituellement réservées aux unités de plus grande taille.

Built for any sea

Conçu pour toutes les mers



Tank testing

In a continual quest for ever-greater quality, PRESTIGE combines its unique expertise in hull design with systematic tank testing.

Essais en bassin de carène

PRESTIGE associe à son expertise unique en architecture de carènes une recherche constante de qualité et recourt systématiquement à des essais en bassin.



Innovative propulsion system

PRESTIGE has been among the first boatbuilders to adopt the pod propulsion system that is revolutionizing life on board, in terms of efficiency, ease of handling, noise and vibration.

Un système de propulsion innovant

PRESTIGE a été un des premiers constructeurs à adopter les propulsions « Pods » qui révolutionnent la vie à bord en termes de rendement, de facilité de manœuvre, de bruit et de vibration.



Designed for all the seas

Faithful to its origins, PRESTIGE hulls are built to handle the most difficult conditions.

Dessinees pour affronter toutes les mers

Fidèles à l'ADN PRESTIGE, les carènes sont conçues pour supporter les conditions les plus difficiles.

State of the art technology

A la pointe de la technologie



Experts in advanced composite technologies

PRESTIGE creates most large parts using infusion moulding, a technology that insures greater strength in each piece while also having less impact on the environment.

Maîtrise des technologies «composite»

PRESTIGE réalise la plupart des grandes pièces en infusion assurant ainsi une plus grande solidité des pièces, dans le respect de l'environnement.



Technology and precision

The latest generations of robotic equipment and technology are used to automate the construction process and to assure the highest possible standard of quality.

Technologie et précision

Les dernières générations de robots et les technologies les plus performantes sont utilisées pour automatiser les process de fabrication et assurer le meilleur standard de qualité.



A world class facility

The production site in Les Herbiers is among the largest and most productive in the marine industry.

Un site de grande envergure

Le site de production des Herbiers est l'un des plus vaste et productif de l'industrie de la plaisance.

A passion for detail

La passion du détail



Expertise

Each piece of wood is assembled by hand, with a passion for a job well done.

Expertise

Chaque pièce de bois est assemblée manuellement avec la passion du travail bien fait.

Detail

With decades of savoir-faire, these motions are ever more precise.

Détail

Avec des décennies de savoir-faire, les gestes sont de plus en plus précis.

Computer-assisted manufacturing

The robotic woodworker allows for perfect digital control as it cuts out each piece of wood.

L'ordinateur ébéniste

Il réalise à la perfection la découpe numérique de chacune des pièces de bois.

Customer First

Le client au cœur de la marque



Putting our customer first

Each of us, at PRESTIGE, has but one absolute priority: to satisfy our customers.

Le client au cœur de la marque

Tous les acteurs de la marque PRESTIGE ont une priorité absolue : satisfaire les clients.

The Prestige range

La gamme Prestige





YACHTS DIVISION

FLYBRIDGE LINE

750
p. 14 - 29

680
p. 30 - 39

630
p. 40 - 47

560
p. 48 - 55

NEW
520
p. 56 - 63

500
p. 64 - 69

NEW
460
p. 70 - 77

420
p. 78 - 85

COUPÉ LINE

NEW
680^S
p. 88 - 93

NEW
630^S
p. 94 - 101

560^S
p. 102 - 109

NEW
520^S
p. 110 - 117

500^S
p. 118 - 123

NEW
460^S
p. 124 - 127

420^S
p. 128 - 135





FLYBRIDGE LINE

750

p. 14 - 29

680

p. 30 - 39

630

p. 40 - 47

560

p. 48 - 55

NEW

520

p. 56 - 63

500

p. 64 - 69

NEW

460

p. 70 - 77

420

p. 78 - 85



Enjoy our video

Scan the QR code with your smartphone and discover the PRESTIGE 750 video.

PRESTIGE
750





PRESTIGE
750





PRESTIGE
750





PRESTIGE 750



Wengé accommodation / Intérieur Wengé





PRESTIGE
750







Owner cabin



VIP cabin



VIP bathroom



VIP cabin



Guest cabins
Wengé acomodation / Intérieur Wengé

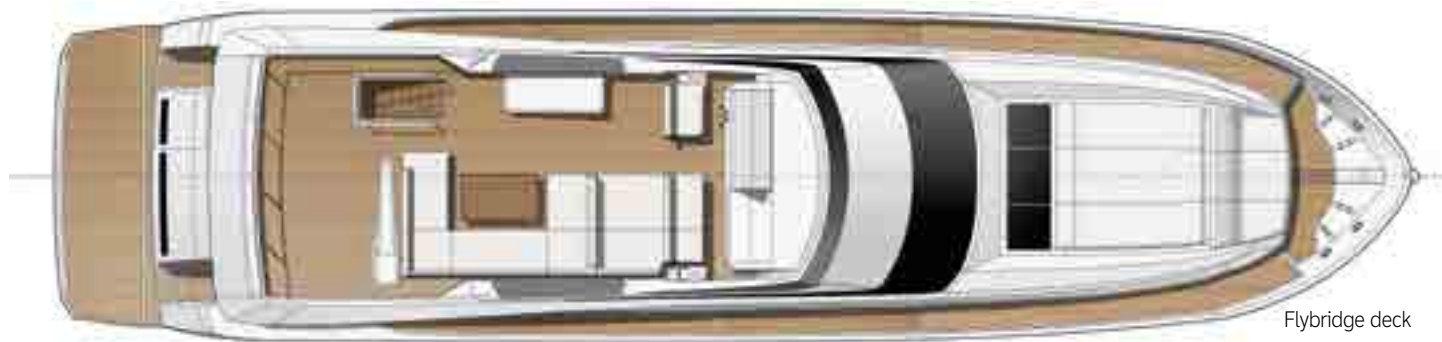


Guest cabin
Wengé acomodation / Intérieur Wengé



Guest bathroom
Wengé acomodation / Intérieur Wengé





Flybridge deck



Main deck



Lower deck

TECHNICAL DATA - DONNÉES TECHNIQUES

Overall length / Longueur hors tout :	22,58 m	74' 1"
Hull length / Longueur coque :	20,77 m	68'14"
Beam / Bau maxi :	5,46 m	17' 11"
Draft / Tirant d'eau :	1,55 m	5' 1"
Air draft / Tirant d'air :	7,74 m	25' 4"
Light Displacement / Déplacement léger :	41.400 kg	91.271 lbs
Displacement Full charge/ Déplacement pleine charge :	48.000 kg	105.822 lbs
Deadrise angle at transom / V° de carène au tableau arrière :		17°
Engine power / Puissance moteur :	MAN 1.000 Hp / 1.200 Hp	
Mid-load max speed / Vitesse max à mi-charge :	28 N	
Cruising speed / Vitesse de croisière :	24 N	
Range at / Autonomie à 24 N :	320 NM	
Cabins / Cabines :	4 + 1 skipper	
Berths / Couchages :	8 + 2	
Fuel tank capacity / Capacité carburant :	4.400 l	1.168 US gal
Water tank capacity / Capacité eau :	840 l	222 US gal
Holding tank capacity / Capacité eaux noires :	300 L	79 US gal
Grey water capacity / Capacité eaux grises :	300 L	79 US gal
Generator / Groupe électrogène :	20 Kw - 230 V	
Optional air conditioning system / Air conditionné optionnel :	Tropical	
Optional air conditioning system / Air conditionné optionnel :	Extra tropical	
CE Category / Catégorie CE :	B-16	

Exterior & interior designer : Garroni Design / J.P. Concepts
Hull architect : J & J Design

*Estimated performance mid-loaded boat / *Vitesses estimées, données indicatives à mi-charge.



Enjoy our video
Scan the QR code with your smartphone and
discover the PRESTIGE 680 video.



PRESTIGE
680



PRESTIGE
680





PRESTIGE
680

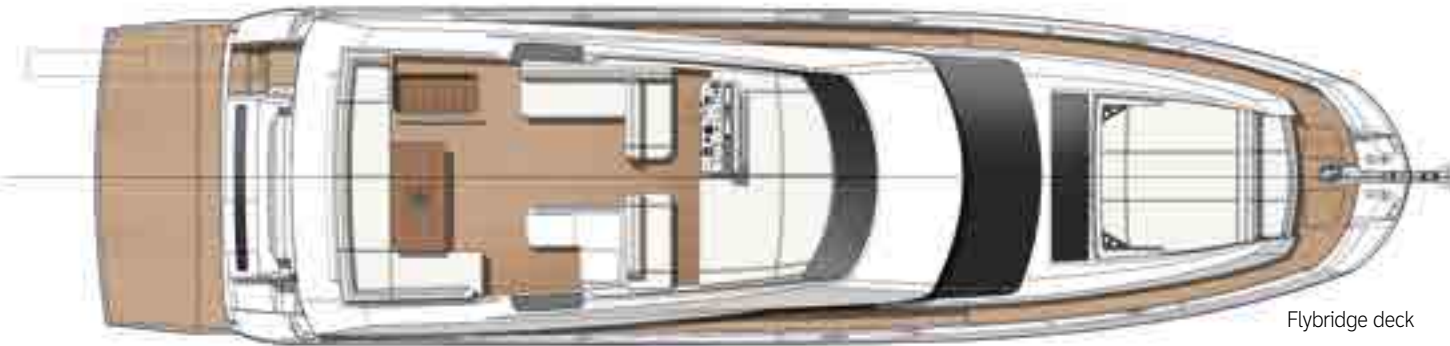






VIP cabin





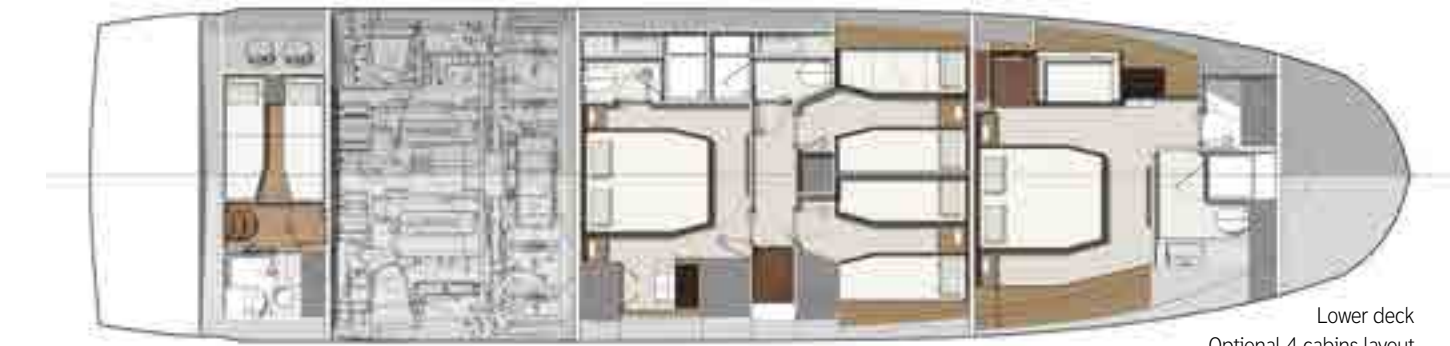
Flybridge deck



Main deck



Lower deck



Lower deck
Optional 4 cabins layout

TECHNICAL DATA - DONNÉES TECHNIQUES

Overall length / Longueur hors tout :	21,46 m	70' 5"
Hull length / Longueur coque :	19,08 m	62' 7"
Beam / Bau maxi :	5,33 m	17' 6"
Draft / Tirant d'eau :	1,58 m	5' 2"
Air draft / Tirant d'air :	6,20 m	20' 4"
Light Displacement / Déplacement léger	29.800 kg	65.698 Lbs
Displacement Full charge/ Déplacement pleine charge	39.600 kg	87.303 Lbs
Deadrise angle at transom / V° de carène au tableau arrière		17°
Engine power / Puissance moteur	2 x IPS 1200 - Volvo D13 - 900 Hp	
Mid-load max speed / Vitesse max à mi-charge		*30 N
Cruising speed / Vitesse de croisière		*25 N
Consumption at / Consommation à 30 N	*320 L/h	84 US gal/h
Consumption at / Consommation à 25 N	*240 L/h	63 US gal/h
Range at / Autonomie à 30 N		*313 NM
Range at / Autonomie à 25 N		*350 NM
Cabins / Cabines	4 / 3 + 1 skipper	
Berths / Couchages	8 + 2	
Fuel tank capacity / Capacité carburant	3450 L	911 US gal
Water tank capacity / Capacité eau	800 +120 L	211 + 32 US gal
Holding tank capacity / Capacité eaux noires	300 L	79 US gal
Grey water capacity / Capacité eaux grises	400 L	105 US gal
Optional generator / Groupe électrogène optionnel	22 Kw - 230 V	
Optional air conditioning system / Air conditionné optionnel Mediterranean	77.000 BTU	
Optional air conditioning system / Air conditionné optionnel Tropical	96.000 BTU	
CE Category / Catégorie CE :	B-14 / C-18	

Exterior & interior designer : Garroni Design / J.P. Concepts
Hull architect : J & J Design

*Estimated performance & consumption, mid-loaded boat.
*Vitesses & consommations estimées, données indicatives à mi-charge.



PREMIER 530

53

PRESTIGE
630





PRESTIGE
630





Master cabin



PRESTIGE
630







Flybridge deck



Main deck



Lower deck

TECHNICAL DATA - DONNÉES TECHNIQUES

Overall length / Longueur hors tout :	19,02 m	62' 05"
Hull length / Longueur coque :	16,83 m	55' 3"
Beam / Bau maxi :	5,15 m	16' 11"
Draft / Tirant d'eau :	1,50 m	4' 11"
Air draft / Tirant d'air :	6,92 m	22' 8"
Light Displacement / Déplacement léger :	24.773 kg	54.615 Lbs
Displacement Full charge/ Déplacement pleine charge :	33.790 Kg	74.494 Lbs
Deadrise angle at transom / V° de carène au tableau arrière :		16°
Engine power / Puissance moteur :	2 x Volvo D11 IPS 950 - 2 x 725 Hp	
Mid-load max speed / Vitesse max à mi-charge :		*28 N
Cruising speed / Vitesse de croisière :		*24 N
Consumption at / Consommation à 28 N :	*262 L	69 US
Consumption at / Consommation à 24 N :	*215 L	57 US
Range at / Autonomie à 28 N :		*286 NM
Range at / Autonomie à 24 N :		*269 NM
Cabins / Cabines :		3 + 1 skipper
Berths / Couchages :		6 + 2
Fuel tank capacity / Capacité carburant :	2700 L	741 US gal
Water tank capacity / Capacité eau :	800 + 60 l	212 US gal
Holding tank capacity / Capacité eaux noires :	300 L	55 US gal
Optional generator / Groupe électrogène optionnel :	18 Kwa - 115/230 V - 60Hz	
Optional air conditioning system / Air conditionné optionnel : Mediterranean	81.000 BTU	
Optional air conditioning system / Air conditionné optionnel : Tropical	99.000 BTU	
CE Category / Catégorie CE :	B-14 / C-16	

Exterior & interior designer : Garroni Design / J.P. Concepts
Hull architect : J&J Design

*Performance figures are indicative, boat at mid-load with clean hull.
*Les informations de performances sont indicatives, bateau à mi-charge, carène propre.



PRESTIGE
560





PRESTIGE
560



With optional grey oak decor / Décor chêne grisé optionnel



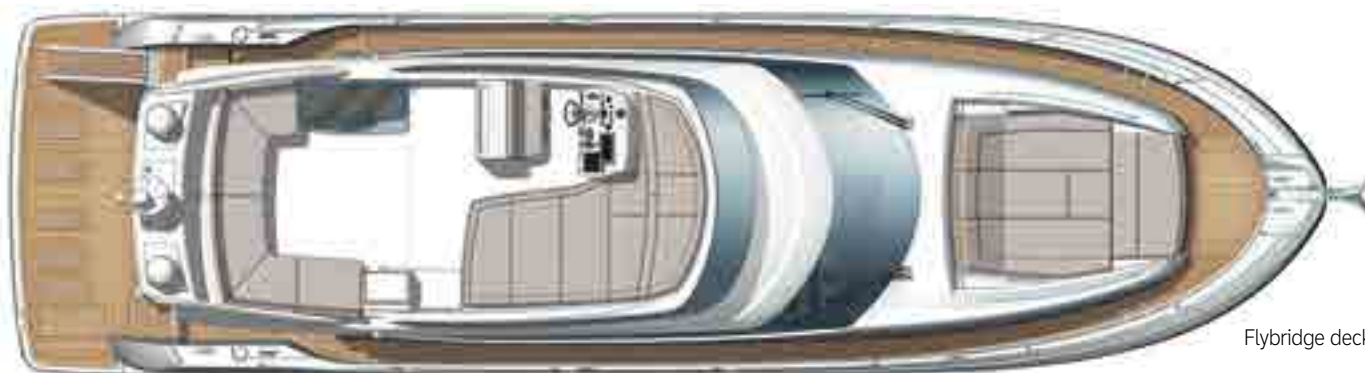
PRESTIGE
560



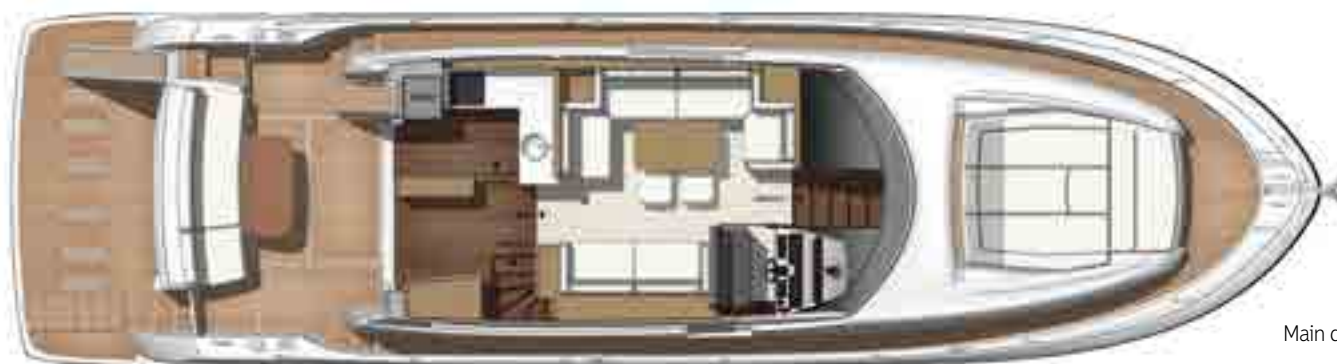
With optional grey oak decor / Décor chêne grisé optionnel



PRESTIGE 560



Flybridge deck



Main deck



Lower deck

TECHNICAL DATA - DONNÉES TECHNIQUES

Overall length / Longueur hors tout	18,22 m	59' 9"
Hull length / Longueur de coque	16,06 m	52' 7"
Beam / Bau maxi	4,79 m	15' 7"
Draft / Tirant d'eau	1,17 m	3' 8"
Air draft / Tirant d'air	5,90 m	19' 4"
Light Displacement / Déplacement léger	17.700 Kg	39.021 Lbs
Displacement Full charge/ Déplacement pleine charge	24.100 Kg	53.131 Lbs
Deadrise angle at transom / V° de carène au tableau arrière		16°
Engine power / Puissance moteur	Cummins QSC 8.3 / 2 x 600 Hp + Zeus	
Mid-load max speed / Vitesse max à mi-charge		*30 N
Cruising speed / Vitesse de croisière		*24 N
Consumption at / Consommation à 30 N	*238 L	63 US gal
Consumption at / Consommation à 24 N	*170 L	45 US gal
Range at / Autonomie à 30 N		280 NM
Range at / Autonomie à 24 N		310 NM
Cabins / Cabines		3 + 1 skipper
Berths / Couchages		6 + 1
Fuel tank capacity / Capacité carburant	2200 L	581 US gal
Water tank capacity / Capacité eau	800 L	211 US gal
Holding tank capacity / Capacité eaux noires	120 L	31,7 US gal
Optional generator / Groupe électrogène optionnel	11 Kw - 230 V / 21,5 Kw - 115 V	
Optional air conditioning system / Air conditionné optionnel Mediterranean		59.000 BTU
Optional air conditioning system / Air conditionné optionnel Tropical		84.000 BTU
CE Category / Catégorie CE		B-12 / C-14

Exterior & interior designer : Garroni Design / J.P. Concepts
Hull architect : J & J Design

*Estimated performance & consumption, mid-loaded boat.
*Vitesses & consommations estimées, données indicatives à mi-charge.



NEW
PRESTIGE
520





NEW
PRESTIGE
520





NEW
PRESTIGE
520





NEW
PRESTIGE
520



Flybridge deck



Main deck



Lower deck

TECHNICAL DATA - DONNÉES TECHNIQUES

Overall length / Longueur hors tout	16,10 m	52'1"
Hull length / Longueur de coque	14,50 m	47'7"
Beam / Bau maxi	4,50 m	14'9"
Draft / Tirant d'eau	1,05 m	3'5"
Air draft / Tirant d'air	5,23 m	17'1"
Light Displacement / Déplacement léger	14.100 Kg	31.080 Lbs
Displacement Full charge/ Déplacement pleine charge	19.862 Kg	43.788 Lbs
Deadrise angle at transom / V° de carène au tableau arrière		17°
Engine power / Puissance moteur	Volvo 2 x IPS 600 - D6 - 435 CV	
Mid-load max speed / Vitesse max à mi-charge		*26 N
Cruising speed / Vitesse de croisière		*22 N
Consumption at / Consommation à 26 N	*169 L	45 US gal
Consumption at / Consommation à 22 N	*125 L	33 US gal
Range at full speed (NM) / Autonomie à vitesse maxi		200 NM
Range at cruising speed (NM) / Autonomie à vitesse de croisière		210 NM
Cabins / Cabines	3 + option skipper	
Berths / Couchages	6 + 1	
Fuel tank capacity / Capacité carburant	1300 L	344 US gal
Water tank capacity / Capacité eau	640 L	168 US gal
Holding tank capacity / Capacité eaux noires	120 L	32 US gal
Optional generator / Groupe électrogène optionnel	7,5 Kw - 230 V / 13,5 Kw - 115 V	
Optional air conditioning system / Air conditionné optionnel	Mediterranean 55.000 BTU	
Optional air conditioning system / Air conditionné optionnel	Tropical 67.000 BTU	
CE Category / Catégorie CE	B-12 / C-14 (In progress / en cours)	

Exterior & interior designer : Garroni Design / J.P. Concepts
Hull architect : Prestige Engineering

*Performance & consumption mid-loaded boat.
*Vitesses & consommations données indicatives à mi-charge.



Enjoy our video
Scan the QR code with your smartphone and
discover the PRESTIGE 500 video.

PRESTIGE 500



With optional grey oak decor / Décor chêne grisé optionnel





PRESTIGE
500





PRESTIGE 500

TECHNICAL DATA - DONNÉES TECHNIQUES

Overall length / Longueur hors tout	15,20 m	49' 1"
With optional platform / Avec plateforme optionnelle	16,31 m	53' 6"
Hull length / Longueur de coque	14,92 m	48' 1"
Beam / Bau maxi	4,5 m	14' 9"
Draft / Tirant d'eau	1,05 m	3' 5"
Air draft / Tirant d'air	5,23 m	17' 2"
Light Displacement / Déplacement léger	14.100 kg	30.080 Lbs
Displacement Full charge/ Déplacement pleine charge	19.862 kg	43.788 Lbs
Deadrise angle at transom / V° de carène au tableau arrière		17°
Engine power / Puissance moteur	Volvo IPS 600 / 2 x 435 Hp	
Mid-load max speed / Vitesse max à mi-charge	29 N	
Cruising speed / Vitesse de croisière	24 N	
Consumption at / Consommation à 29 N	170 L	45 US gal
Consumption at / Consommation à 24 N	130 L	34 US gal
Range at / Autonomie à 29 N	230 NM	
Range at / Autonomie à 24 N	250 NM	
Cabins / Cabines	3 + option skipper	
Berths / Couchages	6 + 1	
Fuel tank capacity / Capacité carburant	2 x 650 L	2 x 172 US gal
Water tank capacity / Capacité eau	2 x 318 L	2 x 84 US gal
Holding tank capacity / Capacité eaux noires	120 L	32 US gal
Optional generator / Groupe électrogène optionnel	11 Kw - 230 V / 13,5 Kw - 115 V	
Optional air conditioning system / Air conditionné optionnel	Mediterranean 49.000 BTU	
Optional air conditioning system / Air conditionné optionnel	Tropical 63.000 BTU	
CE Category / Catégorie	B-12 / C-14	

Exterior & interior designer : Garroni Design / J.P. Concepts
Hull architect : J & J Design

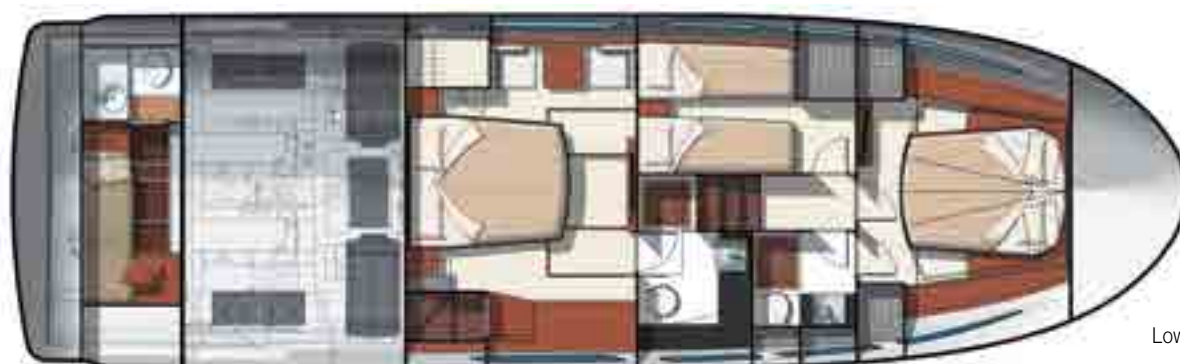
*Performance figures are indicative, boat at mid-load with clean hull.
*Les informations de performances sont indicatives, bateau à mi-charge, carène propre.



Flybridge deck



Main deck



Lower deck



NEW
PRESTIGE
460





NEW
PRESTIGE
460





NEW
PRESTIGE
460





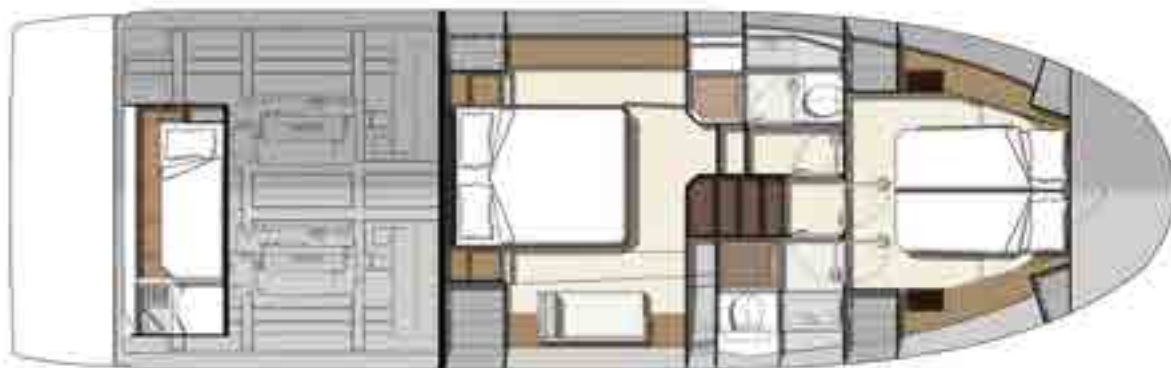
NEW
PRESTIGE
460



Flybridge deck



Main deck



Lower deck

TECHNICAL DATA - DONNÉES TECHNIQUES

Overall length / Longueur hors tout	14,29 m	46' 10"
Hull length / Longueur de coque	12,54 m	41' 2"
Beam / Bau maxi	4,25 m	13' 9"
Draft / Tirant d'eau	1,05 m	3' 5"
Air draft / Tirant d'air	5,35 m	17' 6"
Light Displacement / Déplacement léger	12.413 kg	27.366 Lbs
Displacement Full charge/ Déplacement pleine charge	17.350 kg	38.250 Lbs
Deadrise angle at transom / V° de carène au tableau arrière	17°	
Engine power / Puissance moteur	IPS 600 2 x 435 Hp - IPS 500 2 x 370 Hp	
Mid-load max speed / Vitesse max à mi-charge	32 nds	
Cruising speed / Vitesse de croisière	25 nds	
Consumption at / Consommation à 30 N - IPS 500	*145 L	38 US gal
Consumption at / Consommation à 24 N - IPS 500	*98 L	26 US gal
Consumption at / Consommation à 32 N - IPS 600	*169 L	45 US gal
Consumption at / Consommation à 25 N - IPS 600	*125 L	33 US gal
Range at / Autonomie à 30 N	*256 NM	
Range at / Autonomie à 24 N	*280 NM	
Cabins / Cabines	2 + option skipper	
Berths / Couchages	6 + 1	
Fuel tank capacity / Capacité carburant	1 240 L	328 US gal
Water tank capacity / Capacité eau	400 L	105 US gal
Holding tank capacity / Capacité eaux noires	120 L	31,7 US gal
Optional generator / Groupe électrogène optionnel	9 Kw - 230 V / 13,5 Kw - 115 V	
Optional air conditioning system / Air conditionné optionnel	Mediterranean 42.000 BTU	
Optional air conditioning system / Air conditionné optionnel	Tropical 54.000 BTU	
Optional air conditioning system / Air conditionné optionnel	Extra Tropical 60.000 BTU	
CE Category / Catégorie	B-10 / C-12	

Exterior & interior designer : Garroni Design / J.P. Concepts
Hull architect : Prestige Engineering Dpt

*Performance figures are indicative, boat at mid-load with clean hull.
*Les informations de performances sont indicatives, bateau à mi-charge, carène propre.



Haymarine

PRESTIGE

PRESTIGE 420

420



◀ Enjoy our video
Scan the QR code with your smart-
phone and discover the PRESTIGE
420 video.

PRESTIGE
420





PRESTIGE
420





PRESTIGE
420





PRESTIGE 420



Flybridge deck



Main deck



Lower deck

TECHNICAL DATA - DONNÉES TECHNIQUES

Overall length / Longueur hors tout	12,64 m	41'5"
Hull length / Longueur de coque	11,32 m	37'1"
Beam / Bau maxi	3,97 m	13'0"
Draft / Tirant d'eau	0,79 m	2'7"
Air draft / Tirant d'air	4,83 m	15'10"
Light Displacement / Déplacement léger	9.516 kg	20.979 Lbs
Displacement Full charge/ Déplacement pleine charge	13.592 kg	29.965 Lbs
Deadrise angle at transom / V° de carène au tableau arrière		16°
Engine power / Puissance moteur	IPS 400 : 2 x 300 Hp / IPS 500 : 2 x 370 Hp	
Mid-load max speed / Vitesse max à mi-charge		31 N
Cruising speed / Vitesse de croisière		24 N
Consumption at / Consommation à 31 N	160 L	42 US gal
Consumption at / Consommation à 24 N	123 L	32 US gal
Range at / Autonomie à 30 N		190 NM
Range at / Autonomie à 24 N		210 NM
Cabins / Cabines		2
Berths / Couchages		4 + 2 Salon
Fuel tank capacity / Capacité carburant	800 / 1100 L	212 / 290 US gal
Water tank capacity / Capacité eau	400 L	106 US gal
Holding tank capacity / Capacité eaux noires	120 L	31,7 US gal
Optional generator / Groupe électrogène optionnel	7,5 Kw - 230V / 9 kw - 115V	
Optional air conditioning system / Air conditionné optionnel	Mediterranean 28.000 BTU	
Optional air conditioning system / Air conditionné optionnel	Tropical 32.000 BTU	
CE Category / Catégorie		B-9 / C-11

Exterior & interior designer : Garroni Design / J.P. Concepts
Hull architect : J&J Design

*Performance figures are indicative, boat at mid-load with clean hull / Les informations de performances sont indicatives, bateau à mi-charge, carène propre.





Prestige 450S

COUPÉ LINE

NEW

680S

p. 88 - 93

NEW

630S

p. 94 - 101

560S

p. 102 - 109

NEW

520S

p. 110 - 117

500S

p. 118 - 123

NEW

460S

p. 124 - 127

420S

p. 128 - 135





NEW
PRESTIGE
680S





NEW
PRESTIGE
680S





NEW

YACHTS DIVISION

PRESTIGE
680^S



Sportfly deck



Main deck



Lower deck



Lower deck
Optional 4 cabins layout

TECHNICAL DATA - DONNÉES TECHNIQUES

Overall length / Longueur hors tout :	21,46 m	70' 5"
Hull length / Longueur coque :	19,08 m	62' 7"
Beam / Bau maxi :	5,33 m	17' 6"
Draft / Tirant d'eau :	1,58 m	5' 2"
Air draft / Tirant d'air :	5,0 m	16' 5"
Light Displacement / Déplacement léger	29.800 kg	65.698 Lbs
Displacement Full charge/ Déplacement pleine charge	39.600 kg	87.303 Lbs
Deadrise angle at transom / V° de carène au tableau arrière		17°
Engine power / Puissance moteur	2 x IPS 1200 - Volvo D13 - 900 Hp	
Mid-load max speed / Vitesse max à mi-charge		*30 N
Cruising speed / Vitesse de croisière		*25 N
Consumption at / Consommation à 30 N	*320 L/h	84 US gal/h
Consumption at / Consommation à 25 N	*240 L/h	63 US gal/h
Range at / Autonomie à 30 N		*313 NM
Range at / Autonomie à 25 N		*350 NM
Cabins / Cabines		4 / 3 + 1 skipper
Berths / Couchages		8 + 2
Fuel tank capacity / Capacité carburant	3450 L	911 US gal
Water tank capacity / Capacité eau	800 +120 L	211 + 32 US gal
Holding tank capacity / Capacité eaux noires	300 L	79 US gal
Grey water capacity / Capacité eaux grises	400 L	105 US gal
Optional generator / Groupe électrogène optionnel		22 Kw - 230 V
Optional air conditioning system / Air conditionné optionnel		Mediterranean 77.000 BTU
Optional air conditioning system / Air conditionné optionnel		Tropical 96.000 BTU
CE Category / Catégorie CE :		B-14 / C-18

Exterior & interior designer : Garroni Design / J.P. Concepts
Hull architect : J&J Design

*Estimated performance & consumption, mid-loaded boat.
*Vitesses & consommations estimées, données indicatives à mi-charge.





NEW
PRESTIGE
630S





NEW
PRESTIGE
630S





NEW
PRESTIGE
630S







Sportfly deck



Main deck



Lower deck

TECHNICAL DATA - DONNÉES TECHNIQUES

Overall length / Longueur hors tout :	19,02 m	62' 05"
Hull length / Longueur coque :	16,83 m	55' 3"
Beam / Bau maxi :	5,15 m	16' 11"
Draft / Tirant d'eau :	1,50 m	4' 11"
Air draft / Tirant d'air :	6,92 m	22' 8"
Light Displacement / Déplacement léger :	23.800 kg	52.470 Lbs
Displacement Full charge/ Déplacement pleine charge :	33.000 Kg	72.752 Lbs
Deadrise angle at transom / V° de carène au tableau arrière :	16°	
Engine power / Puissance moteur :	2 x Volvo D11 IPS 950 - 2 x 725 Hp	
Mid-load max speed / Vitesse max à mi-charge :	*29 N	
Cruising speed / Vitesse de croisière :	*24 N	
Consumption at / Consommation à 29 N :	*262 L	69 US
Consumption at / Consommation à 24 N :	*215 L	57 US
Range at / Autonomie à 28 N :	*286 NM	
Range at / Autonomie à 24 N :	*269 NM	
Cabins / Cabines :	3 + 1 skipper	
Berths / Couchages :	6 + 2	
Fuel tank capacity / Capacité carburant :	2700 L	741 US gal
Water tank capacity / Capacité eau :	800 + 60 l	212 US gal
Holding tank capacity / Capacité eaux noires :	300 L	55 US gal
Optional generator / Groupe électrogène optionnel :	18 Kwa - 115/230 V - 60Hz	
Optional air conditioning system / Air conditionné optionnel :	Mediterranean 81.000 BTU	
Optional air conditioning system / Air conditionné optionnel :	Tropical 99.000 BTU	
CE Category / Catégorie CE :	B-14 / C-16	

Exterior & interior designer : Garroni Design / J.P. Concepts
Hull architect : J&J Design

*Estimated performance & consumption, mid-loaded boat.
*Vitesses & consommations estimées, données indicatives à mi-charge.



PRESTIGE
560S





PRESTIGE
560S



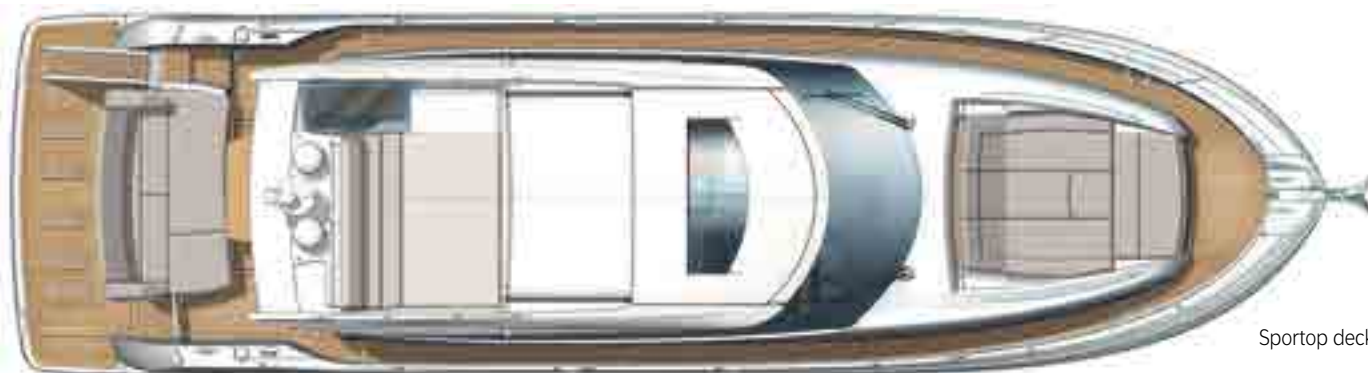


PRESTIGE
560^S





PRESTIGE 560^S



Sporttop deck



Main deck



Lower deck

TECHNICAL DATA - DONNÉES TECHNIQUES

Overall length / Longueur hors tout	18,22 m	59' 9"
Hull length / Longueur de coque	16,06 m	52' 7"
Beam / Bau maxi	4,79 m	15' 7"
Draft / Tirant d'eau	1,17 m	3' 8"
Air draft / Tirant d'air	5,55 m	18' 2"
Light Displacement / Déplacement léger	17.450 Kg	38.470 Lbs
Displacement Full charge/ Déplacement pleine charge	23.640 Kg	52.117 Lbs
Deadrise angle at transom / V° de carène au tableau arrière		16°
Engine power / Puissance moteur	Cummins QSC 8.3 / 2 x 600 Hp + Zeus	
Mid-load max speed / Vitesse max à mi-charge		*31 N
Cruising speed / Vitesse de croisière		*25 N
Consumption at / Consommation à 31 N	*238 L	63 US gal
Consumption at / Consommation à 25 N	*170 L	45 US gal
Range at / Autonomie à 31 N		*285 NM
Range at / Autonomie à 25 N		*310 NM
Cabins / Cabines		3 + Skipper
Berths / Couchages		6 + 1
Fuel tank capacity / Capacité carburant	2200 L	581 US gal
Water tank capacity / Capacité eau	800 L	211 US gal
Holding tank capacity / Capacité eaux noires	120 L	31,7 US gal
Optional generator / Groupe électrogène optionnel	11 Kw - 230 V / 21,5 Kw - 115 V	
Optional air conditioning system / Air conditionné optionnel	Mediterranean 59.000 BTU	
Optional air conditioning system / Air conditionné optionnel	Trop 84.000 BTU	
CE Category / Catégorie CE		B-12 / C-14

Exterior & interior designer : Garroni Design / J.P. Concepts
Hull architect : J & J Design

*Estimated performance & consumption, mid-loaded boat.
*Vitesses & consommations estimées, données indicatives à mi-charge.



NEW
PRESTIGE
520S





NEW
PRESTIGE
520S





NEW
PRESTIGE
520S





NEW
PRESTIGE
520S

TECHNICAL DATA - DONNÉES TECHNIQUES

Overall length / Longueur hors tout	16,10 m	52'1"
Hull length / Longueur de coque	14,50 m	47'7"
Beam / Bau maxi	4,50 m	14'9"
Draft / Tirant d'eau	1,05 m	3'5"
Air draft / Tirant d'air	5,23 m	17'1"
Light Displacement / Déplacement léger	14.100 Kg	31.080 Lbs
Displacement Full charge/ Déplacement pleine charge	19.862 Kg	43.788 Lbs
Deadrise angle at transom / V° de carène au tableau arrière		17°
Engine power / Puissance moteur	Volvo 2 x IPS 600 - D6 - 435 CV	
Mid-load max speed / Vitesse max à mi-charge		*27 N
Cruising speed / Vitesse de croisière		*23 N
Consumption at / Consommation à 27 N	*169 L	45 US gal
Consumption at / Consommation à 23 N	*125 L	33 US gal
Range at full speed (NM) / Autonomie à vitesse maxi		200 NM
Range at cruising speed (NM) / Autonomie à vitesse de croisière		210 NM
Cabins / Cabines	3 + option skipper	
Berths / Couchages	6 + 1	
Fuel tank capacity / Capacité carburant	1300 L	344 US gal
Water tank capacity / Capacité eau	640 L	168 US gal
Holding tank capacity / Capacité eaux noires	120 L	32 US gal
Optional generator / Groupe électrogène optionnel	7,5 Kw - 230 V / 13,5 Kw - 115 V	
Optional air conditioning system / Air conditionné optionnel	Mediterranean 55.000 BTU	
Optional air conditioning system / Air conditionné optionnel	Tropical 67.000 BTU	
CE Category / Catégorie CE	B-12 / C-14 (In progress / en cours)	



Sporttop deck



Main deck



Lower deck

Exterior & interior designer : Garroni Design / J.P. Concepts
Hull architect : Prestige Engineering

*Performance & consumption mid-loaded boat.
*Vitesses & consommations données indicatives à mi-charge.



◀ Enjoy our video
Scan the QR code with your smart-
phone and discover the PRESTIGE
500S video.

PRESTIGE
500S





PRESTIGE
500S





WILLIAMS
performance tenders
Garage designed for new williams 285LP

PRESTIGE 500^S

TECHNICAL DATA - DONNÉES TECHNIQUES

Overall length / Longueur hors tout	15,20 m	49' 1"
Hull length / Longueur de coque	14,92 m	48' 1"
Beam / Bau maxi	4,5 m	14' 9"
Draft / Tirant d'eau	1,02 m	3' 4"
Air draft / Tirant d'air	4,79 m	15' 8"
Light Displacement / Déplacement léger	13.500 kg	29.750 Lbs
Displacement Full charge/ Déplacement pleine charge	18.200 kg	40.120 Lbs
Deadrise angle at transom / V° de carène au tableau arrière		17°
Engine power / Puissance moteur	Volvo IPS 600 / 2 x 435 Hp	
Mid-load max speed / Vitesse max à mi-charge	30 N	
Cruising speed / Vitesse de croisière	25 N	
Consumption at / Consommation à 30 N	170 L	45 US gal
Consumption at / Consommation à 25 N	130 L	34 US gal
Range at / Autonomie à 30 N	230 NM	
Range at / Autonomie à 25 N	250 NM	
Cabins / Cabines	3+ option skipper	
Berths / Couchages	6 + 1	
Fuel tank capacity / Capacité carburant	2 x 650 L	2 x 172 US gal
Water tank capacity / Capacité eau	2 x 318 L	2 x 84 US gal
Holding tank capacity / Capacité eaux noires	120 L	32 US gal
Optional generator / Groupe électrogène optionnel	11 Kw - 230 V / 13,5 Kw - 115 V	
Optional air conditioning system / Air conditionné optionnel	Mediterranean 49.000 BTU	
Optional air conditioning system / Air conditionné optionnel	Tropical 63.000 BTU	
CE Category / Catégorie	B-12 / C-14	

Exterior & interior designer : Garroni Design / J.P. Concepts
Hull architect : J & J Design

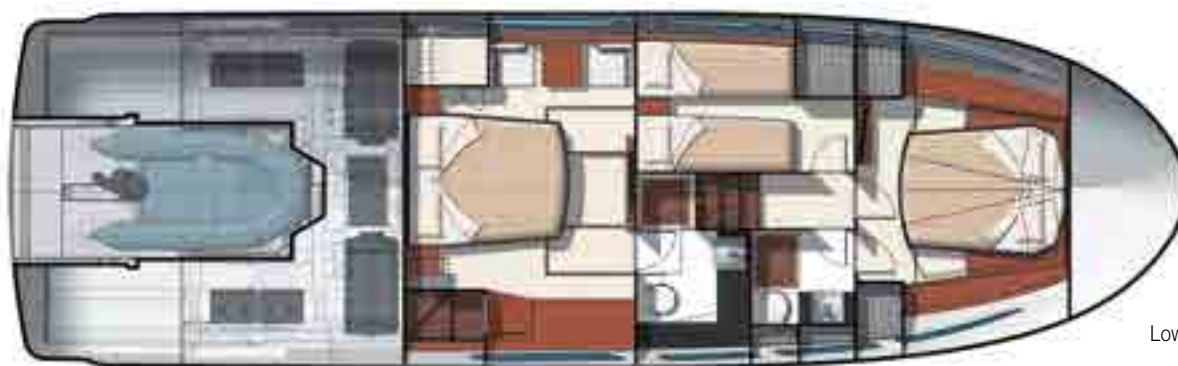
*Performance figures are indicative, boat at mid-load with clean hull.
*Les informations de performances sont indicatives, bateau à mi-charge, carène propre.



Sporttop deck



Main deck



Lower deck



NEW
PRESTIGE
460S





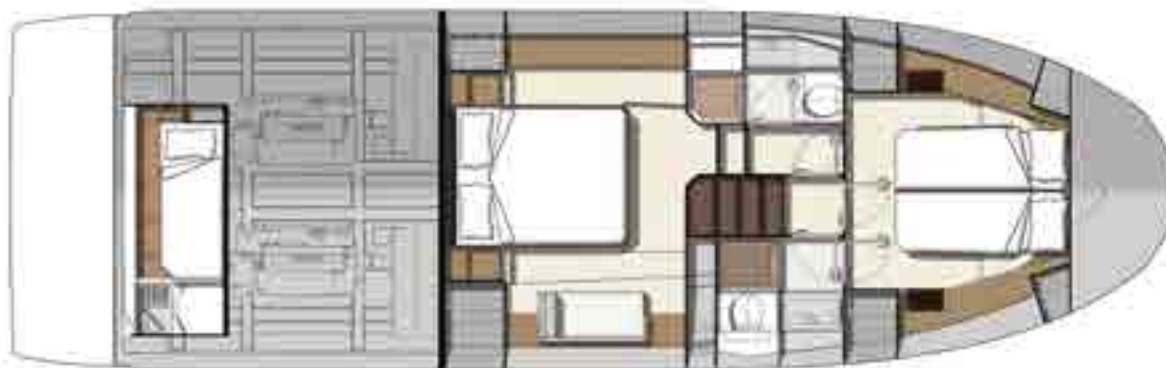
NEW
PRESTIGE
460^S



Flybridge deck



Main deck



Lower deck

TECHNICAL DATA - DONNÉES TECHNIQUES

Overall length / Longueur hors tout	14,29 m	46' 10"
Hull length / Longueur de coque	12,54 m	41' 2"
Beam / Bau maxi	4,25 m	13' 9"
Draft / Tirant d'eau	1,05 m	3' 5"
Air draft / Tirant d'air	4,73 m	15' 6"
Light Displacement / Déplacement léger	12.113 kg	26.705 Lbs
Displacement Full charge/ Déplacement pleine charge	17.050 kg	37.589 Lbs
Deadrise angle at transom / V° de carène au tableau arrière		17°
Engine power / Puissance moteur	IPS 600 2 x 435 Hp - IPS 500 2 x 370 Hp	
Mid-load max speed / Vitesse max à mi-charge		33 nds
Cruising speed / Vitesse de croisière		25 nds
Consumption at / Consommation à 30 N - IPS 500	*145 L	38 US gal
Consumption at / Consommation à 24 N - IPS 500	*98 L	26 US gal
Consumption at / Consommation à 33 N - IPS 600	*169 L	45 US gal
Consumption at / Consommation à 25 N - IPS 600	*125 L	33 US gal
Range at / Autonomie à 30 N		*256 NM
Range at / Autonomie à 24 N		*280 NM
Cabins / Cabines	2 + option skipper	
Berths / Couchages	6 + 1	
Fuel tank capacity / Capacité carburant	1 240 L	328 US gal
Water tank capacity / Capacité eau	400 L	105 US gal
Holding tank capacity / Capacité eaux noires	120 L	31,7 US gal
Optional generator / Groupe électrogène optionnel	9 Kw - 230 V / 13,5 Kw - 115 V	
Optional air conditioning system / Air conditionné optionnel	Mediterranean 42.000 BTU	
Optional air conditioning system / Air conditionné optionnel	Tropical 54.000 BTU	
Optional air conditioning system / Air conditionné optionnel	Extra Tropical 60.000 BTU	
CE Category / Catégorie	B-10 / C-12	

Exterior & interior designer : Garroni Design / J.P. Concepts
Hull architect : Prestige Engineering Dpt

*Performance figures are indicative, boat at mid-load with clean hull.
*Les informations de performances sont indicatives, bateau à mi-charge, carène propre.



PRESTIGE
420S





PRESTIGE
420S





PRESTIGE
420S





PRESTIGE 420^S



Sporttop deck



Main deck



Lower deck

TECHNICAL DATA - DONNÉES TECHNIQUES

Overall length / Longueur hors tout	12,64 m	41' 5"
Hull length / Longueur de coque	11,32 m	37' 1"
Beam / Bau maxi	3,97 m	13' 0"
Draft / Tirant d'eau	0,79 m	2' 7"
Air draft / Tirant d'air	4,49 m	14' 9"
Light Displacement / Déplacement léger	9.216 kg	20.317 Lbs
Displacement Full charge/ Déplacement pleine charge	12.992 kg	28.642 Lbs
Deadrise angle at transom / V° de carène au tableau arrière		16°
Engine power / Puissance moteur	IPS 400 : 2 x 300 Hp / IPS 500 : 2 x 370 Hp	
Mid-load max speed / Vitesse max à mi-charge		33 N
Cruising speed / Vitesse de croisière		25 N
Consumption at / Consommation à 33 N	160 L	42 US gal
Consumption at / Consommation à 25 N	123 L	32 US gal
Range at / Autonomie à 30 N		190 NM
Range at / Autonomie à 24 N		210 NM
Cabins / Cabines		2
Berths / Couchages		4 + 2 Salon
Fuel tank capacity / Capacité carburant	800 / 1100 L	212 / 290 US gal
Water tank capacity / Capacité eau	400 L	106 US gal
Holding tank capacity / Capacité eaux noires	120 L	31,7 US gal
Optional generator / Groupe électrogène optionnel	7,5 Kw - 230V / 9 kw - 115V	
Optional air conditioning system / Air conditionné optionnel	Mediterranean 28.000 BTU	
Optional air conditioning system / Air conditionné optionnel	Tropical 32.000 BTU	
CE Category / Catégorie		B-9 / C-11

Exterior & interior designer : Garroni Design / J.P. Concepts
Hull architect : J&J Design

*Performance figures are indicative, boat at mid-load with clean hull / Les informations de performances sont indicatives, bateau à mi-charge, carène propre.

TECHNICAL DATA ACCORDING TO ISO 9001 (QUALITY PRODUCTION) AND ISO 14001 (ENVIRONNEMENTAL MANAGEMENT SYSTEM).
EVERY EFFORT AS BEEN MADE TO ENSURE THAT FACTS, PHOTOS AND FIGURES ARE CORRECT AT THE TIME OF PUBLICATION.
PRESTIGE RESERVES THE RIGHT TO MAKE CHANGES WITHOUT PRIOR NOTICE. BOATS SHOWN IN THIS BROCHURE MAY BE FITTED WITH OPTIONAL EQUIPMENT.
LES MODÈLES PHOTOGRAPHIÉS NE SONT PAS CONTRACTUELS ET PEUVENT ÊTRE PRÉSENTÉS AVEC DES OPTIONS.
LES DÉCORATIONS INTÉRIEURES ET EXTÉRIEURES AINSI QUE LES ÉQUIPEMENTS DIVERS PEUVENT ÊTRE MODIFIÉS SANS PRÉAVIS.
PHOTOGRAPHS OF THESE PRESENTED MODELS ARE NOT CONTRACTUALLY BINDING, AND MAY INCLUDE OPTIONAL EQUIPMENT.
INTERIOR AND EXTERIOR DECORATION AS WELL AS EQUIPMENT MAY BE MODIFIED WITHOUT PRIOR NOTICE.



www.prestige-yachts.com

32, avenue des Sables - CS 30529 - 85505 LES HERBIERS CEDEX France - info@prestige-yachts.com



Agissez pour
le recyclage des
papiers avec
Jeanneau
et Ecofolio.