



PRESTIGE
680





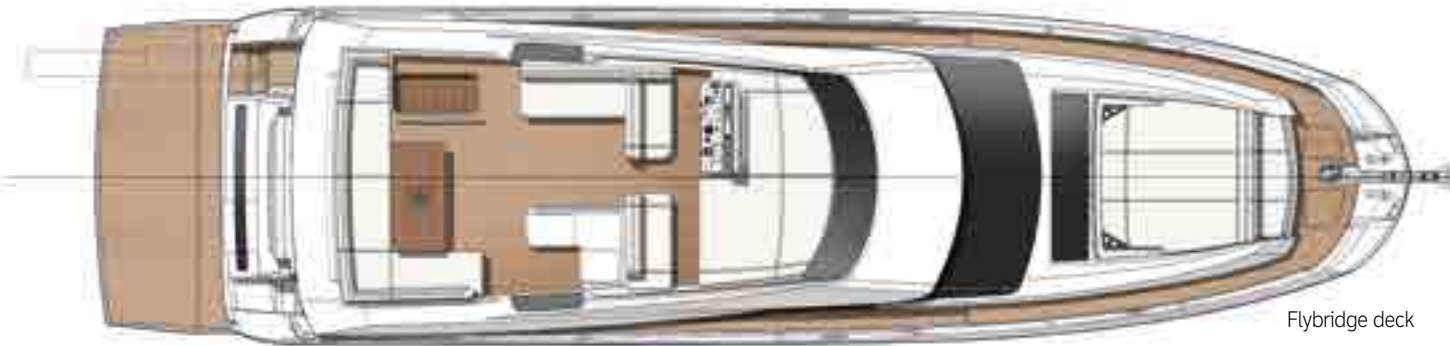
PRESTIGE
680







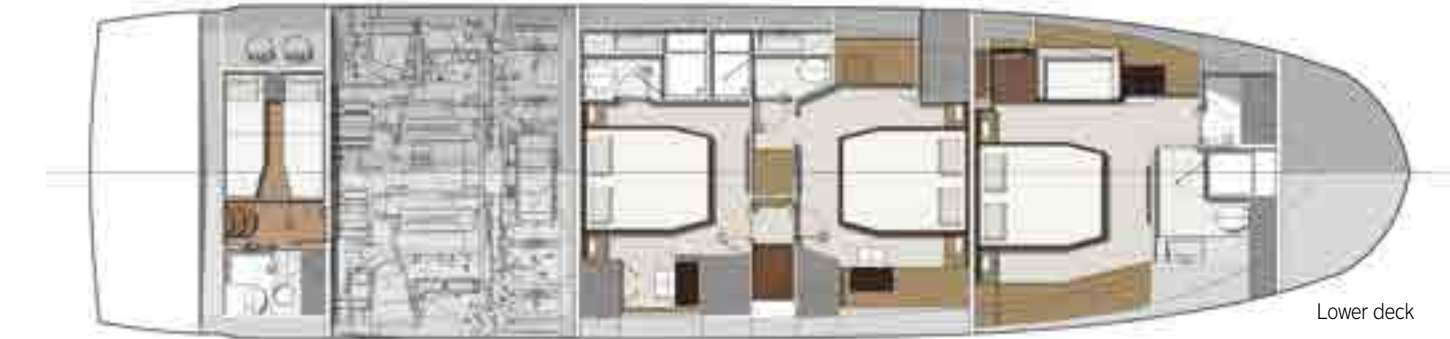




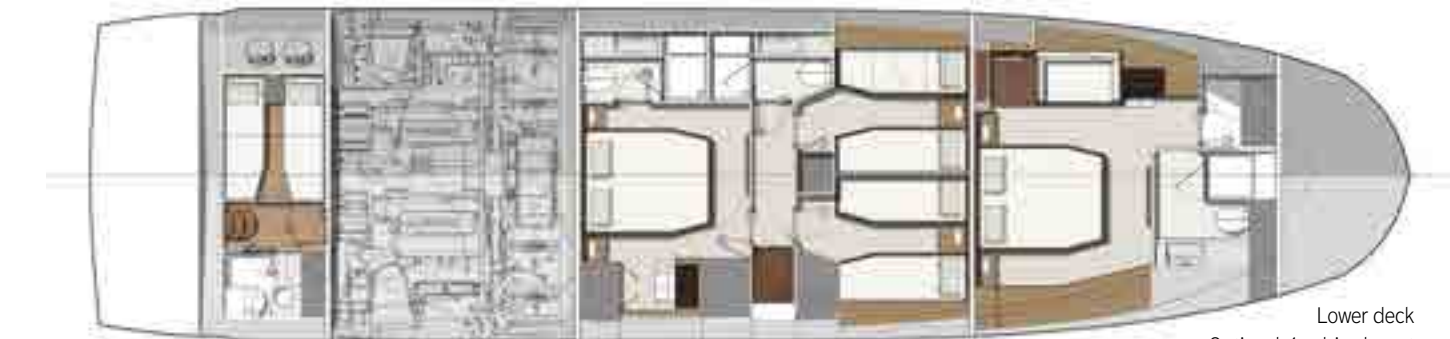
Flybridge deck



Main deck



Lower deck



Lower deck
Optional 4 cabins layout

TECHNICAL DATA - DONNÉES TECHNIQUES

Overall length / Longueur hors tout :	21,46 m	70' 5"
Hull length / Longueur coque :	19,08 m	62' 7"
Beam / Bau maxi :	5,33 m	17' 6"
Draft / Tirant d'eau :	1,58 m	5' 2"
Air draft / Tirant d'air :	6,20 m	20' 4"
Light Displacement / Déplacement léger	29.800 kg	65.698 Lbs
Displacement Full charge/ Déplacement pleine charge	39.600 kg	87.303 Lbs
Deadrise angle at transom / V° de carène au tableau arrière		17°
Engine power / Puissance moteur	2 x IPS 1200 - Volvo D13 - 900 Hp	
Mid-load max speed / Vitesse max à mi-charge		*30 N
Cruising speed / Vitesse de croisière		*25 N
Consumption at / Consommation à 30 N	*320 L/h	84 US gal/h
Consumption at / Consommation à 25 N	*240 L/h	63 US gal/h
Range at / Autonomie à 30 N		*313 NM
Range at / Autonomie à 25 N		*350 NM
Cabins / Cabines	4 / 3 + 1 skipper	
Berths / Couchages	8 + 2	
Fuel tank capacity / Capacité carburant	3450 L	911 US gal
Water tank capacity / Capacité eau	800 +120 L	211 + 32 US gal
Holding tank capacity / Capacité eaux noires	300 L	79 US gal
Grey water capacity / Capacité eaux grises	400 L	105 US gal
Optional generator / Groupe électrogène optionnel	22 Kw - 230 V	
Optional air conditioning system / Air conditionné optionnel Mediterranean	77.000 BTU	
Optional air conditioning system / Air conditionné optionnel Tropical	96.000 BTU	
CE Category / Catégorie CE :	B-14 / C-18	

Exterior & interior designer : Garroni Design / J.P. Concepts
Hull architect : J & J Design

*Estimated performance & consumption, mid-loaded boat.
*Vitesses & consommations estimées, données indicatives à mi-charge.