

FLYBRIDGE & SPORT YACHTS



PRESTIGE 680 & 680^S

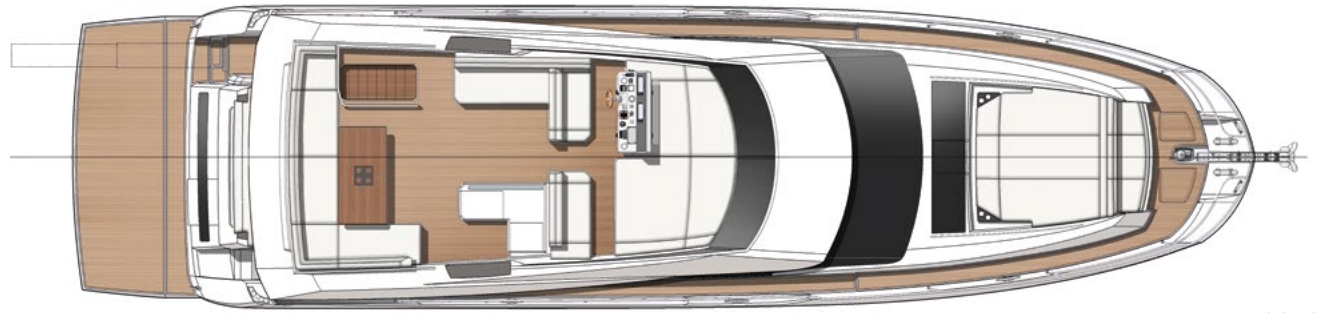
INVENTAIRE AU 1^{ER} AOÛT 2017
STANDARD SPECIFICATIONS EFFECTIVE ON 1ST AUGUST 2017



PRESTIGE®

LUXURY MOTOR YACHTS

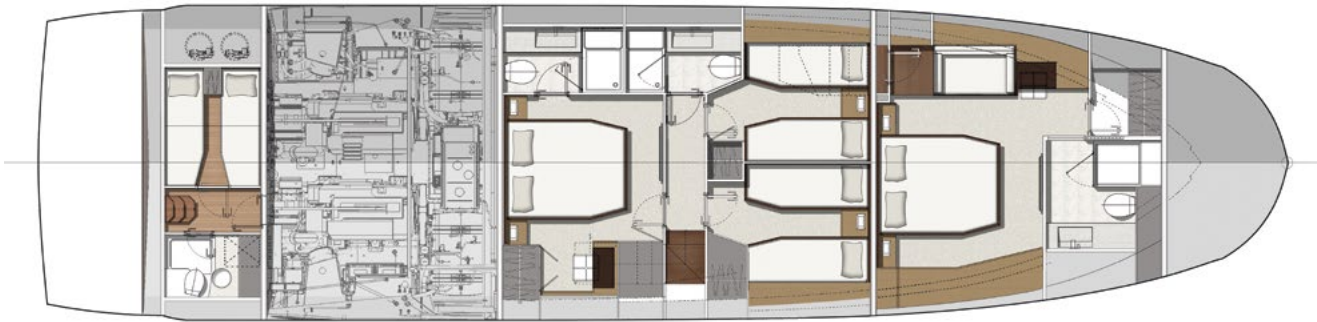
PRESTIGE 680



Flybridge



Maindeck



Lowerdeck 4 cabins



Lowerdeck 3 cabins

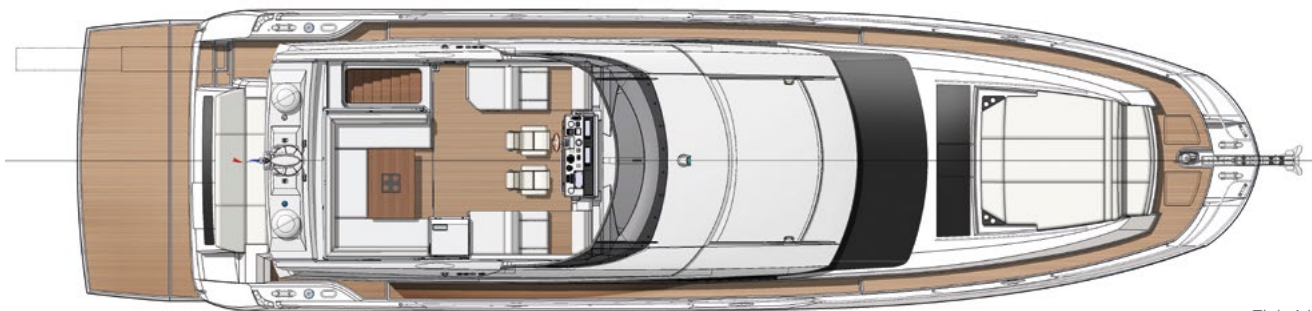
CARACTÉRISTIQUES GÉNÉRALES - GENERAL CHARACTERISTICS

Longueur hors tout : 21,46 m
 Longueur coque : 19,08 m
 Longueur à la flottaison : 16,87 m
 Bau maxi : 5,33 m
 Tirant d'eau : 1,58 m
 Tirant d'air : 6,20 m (sans antennes)
 Déplacement lège : 29.800 Kg
 Déplacement pleine charge : 39.600 Kg
 V de carène : 17°
 Motorisation : 2 x IPS 1200 - Volvo D13 - 900 Cv
 Système de propulsion : 2 x Pods IPS 3 Volvo
 Vitesse max bateau Lège : 30 Nd
 Vitesse de croisière : 25 Nd
 Autonomie à 30 nœuds : 313 MN
 Autonomie à 25 nœuds : 350 MN
 Cabines : 4 / 3 + cabine Skipper
 Couchettes : 8 + 2
 Capacité fuel : 3.450 L
 Capacité eau : 800 L + 120 L
 Capacité eaux grises (Option) : 400 L
 Capacité eaux noires : 300 L
 Propulseur d'étrave : 240 Kgf
 Générateur : 22 Kw/ 230 V
 Climatisation (Option) Med : 77.000 Btu
 Climatisation (Option) Tropicale : 96.000 Btu
 Catégorie homologation CE : B 16

Overall length: 21,46 m / 70' 5"
 Hull length: 19,08 m / 62' 7"
 Waterline length: 16,87 m / 55' 4"
 Over all beam: 5,33 m / 17' 6"
 Draft: 1,58 m / 5' 2"
 Air draft: 6,20 m (sans antennes) / 20'4" (w/o aerials)
 Light displacement: 29.800 Kg / 65.698 Lbs
 Displacement full charge: 39.600 Kg / 87.303 Lbs
 Deadrise angle at transom: 17°
 Engines: 2 x IPS 1200 - Volvo D13 - 900 Hp
 Propulsion system: 2 x Pods IPS 3 Volvo
 Light displacement maximum speed: 30 Knts
 Cruising speed: 25 Knts
 Range at 30 Knts: 313 MN
 Range at 25 Knts: 350 MN
 Cabins: 4 / 3 + Skipper cabin
 Berth: 8 + 2
 Fuel tank capacity: 3.450 L / 911 Us Gal
 Water tank capacity: 800 L + 120 L / 211 + 32 Us Gal
 Optional grey water tank capacity: 400 L / 105 Us Gal
 Black water tank capacity: 300 L / 79 Us Gal
 Bow thruster: 240 Kgf
 Generator: 22 Kw/ 230 V
 Optional air conditioning Med: 77.000 Btu
 Optional air conditioning Tropical: 96.000 Btu
 CE homologation category: B 16

CONCEPT AND DESIGN: GARRONI / JP CONCEPTS
 ARCHITECTURE DE CARÈNE / HULL DESIGN : J&J DESIGN
 ENGINEERING PRESTIGE: ENGINEERING DEPARTMENT

PRESTIGE 680S



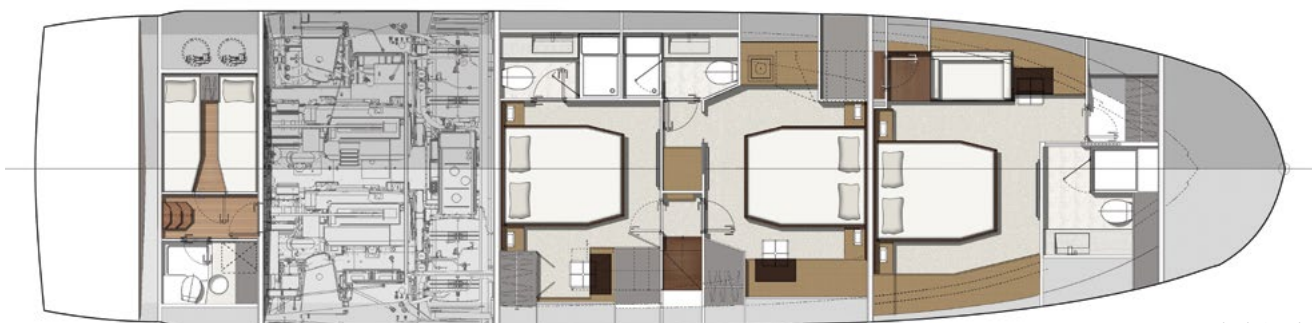
Flybridge



Maindeck



Lowerdeck 4 cabins



Lowerdeck 3 cabins

CARACTÉRISTIQUES GÉNÉRALES - GENERAL CHARACTERISTICS

Longueur hors tout : 21,46 m
 Longueur coque : 19,08 m
 Longueur à la flottaison : 16,87 m
 Bau maxi : 5,33 m
 Tirant d'eau : 1,58 m
 Tirant d'air : 5,00 m (sans antennes)
 Déplacement léger : 29.800 Kg
 Déplacement pleine charge : 39.600 Kg
 V de carène : 17°
 Motorisation : 2 x IPS 1200 - Volvo D13 - 900 Cv
 Système de propulsion : 2 x Pods IPS 3 Volvo
 Vitesse max bateau Léger : 30 Nd
 Vitesse de croisière : 25 Nd
 Autonomie à 30 nœuds : 313 MN
 Autonomie à 25 nœuds : 350 MN
 Cabines : 4 / 3 + cabine Skipper
 Couchettes : 8 + 2
 Capacité carburant : 3.450 L
 Capacité eau : 800 L + 120 L
 Capacité eaux grises (Option) : 400 L
 Capacité eaux noires : 300 L
 Propulseur d'étrave : 240 Kg
 Générateur : 22 Kw/ 230 V
 Climatisation (Option) Méditerranéenne : 77.000 Btu
 Climatisation (Option) Tropicale : 96.000 Btu
 Catégorie homologation CE : B 16

Overall length: 21,46 m / 70' 5"
 Hull length: 19,08 m / 62' 7"
 Waterline length: 16,87 m / 55' 4"
 Overall beam: 5,33 m / 17' 6"
 Draft: 1,58 m / 5' 2"
 Air draft: 5,00m (sans antennes) / 16'5" (w/o aerials)
 Light displacement: 29.800 Kg / 65.698 Lbs
 Displacement full charge: 39.600 Kg / 87.303 Lbs
 Deadrise angle at transom: 17°
 Engines: 2 x IPS 1200 - Volvo D13 - 900 Hp
 Propulsion system: 2 x Pods IPS 3 Volvo
 Light displacement maximum speed: 30 Knts
 Cruising speed: 25 Knts
 Range at 30 Knts: 313 MN
 Range at 25 Knts: 350 MN
 Cabins: 4 / 3 + Skipper cabin
 Berth: 8 + 2
 Fuel tank capacity: 3.450 L / 911 Us Gal
 Water tank capacity: 800 L + 120 L / 211 + 32 Us Gal
 Optional grey water tank capacity: 400 L / 105 Us Gal
 Black water tank capacity: 300 L / 79 Us Gal
 Bow thruster: 240 Kg
 Generator: 22 Kw/ 230 V
 Optional air conditioning Mediterranean: 77.000 Btu
 Optional air conditioning Tropical: 96.000 Btu
 CE homologation category: B 16

CONCEPT AND DESIGN: GARRONI / JP CONCEPTS
 ARCHITECTURE DE CARÈNE / HULL DESIGN : J&J DESIGN
 ENGINEERING PRESTIGE: ENGINEERING DEPARTMENT

COQUE

Construction en sandwich balsa, fibre de verre et résine polyester sous infusion. Une « barrier coat » de gel coat isophtalique assure une protection anti-osmose efficace.

STRUCTURE DE COQUE

La coque est renforcée par des membrures infusées avec la coque et un contre moule structurel stratifié à la coque intégrant l'ensemble des fonctions techniques. Les parties non structurelles préservent l'accès direct à la coque.

CLOISONNEMENT.

Les cloisons principales sont fabriquées en sandwich fibre de verre / résine polyester / AIREX sous infusion.

PONT

Le pont est construit sandwich fibre de verre et résine polyester avec une composition optimisée aux différentes zones du pont.

SALLE DES MACHINES ET ÉQUIPEMENTS TECHNIQUES

- Un large capot donne une très bonne accessibilité à l'ensemble des éléments mécaniques.
- Plancher du cockpit démontable pour manutention des moteurs.
- Ensemble du compartiment isolé par mousse d'insonorisation haute performance, planchers aluminium. Aération par admission naturelle et extraction forcée latérale.
- Les équipements suivants sont situés dans la salle des machines : groupe électrogène 22 Kw (o), unités de climatisation 86.000 btu ou 105.000 btu (o), système centralisé de récupération des eaux grises, système centralisé de récupération des eaux noires, parc batteries, dessalinisateur (o), système automatique d'extinction d'incendie.
- Stabilisateur gyroscopique Seakeeper (o).

HULL

The hull is built by infusion in laminate of fiberglass and polyester resin with sandwich and integrated osmosis barrier coating.

HULL STRUCTURE

The structure of the hull is made of longitudinal infused stringers and a counter mould glued and laminated to the hull, integrating supports for technical equipment. The non-structural areas maintain direct access to the hull.

BULKHEADS

The structural bulkheads are built by infusion in laminate of fiberglass and polyester resin with AIREX sandwich.

DECK

The deck is hand-laid grp built with discontinuous balsa coring. wood coring used in high load areas.

ENGINE ROOM AND TECHNICAL EQUIPMENT

- A large hatch provide good access to the engine room for easy mechanical access.
- Removable cockpit floor for engine maintenance.
- High performance foam with aluminium finish for optimum engine compartment insulation
- Aluminium floor.
- Engine room ventilation by natural inflow and forced extraction.
- The following equipments are located in this compartment : generator 22 kw (o), central air conditioning unit 86.000 or 105.000 Btu (o), grey water containment system, holding tank system, battery banks, watermaker (o), fire.
- Gyroscopic stabilizer Seakeeper (o)

(o) : optional / option

CONSTRUCTION / CONSTRUCTION

ENSEMBLE MÉCANIQUE

- La motorisation est assurée par 2 x volvo IPS 1200 - puissance : 2 x 900 Cv
- Transmission : pods IPS 3 Volvo
- Direction électrique
- 3 postes de commande : intérieur au poste de pilotage - Flybridge - cockpit (o)
- Propulseur d'étrave 240 Kgf
- Flaps électriques (o)
- Flaps automatiques Interceptor (o)

CIRCUIT CARBURANT

- Contenance : 3500 l
- 2 réservoirs aluminium communicants de 1750 l. chacun avec vannes d'arrêt d'urgence.

CIRCUIT ÉLECTRIQUE GÉNÉRAL

- 2 systèmes d'alimentation électrique complémentaires
- 24v pour le bord & les moteurs
- 230v pour la prise de quai et le groupe électrogène
- Convertisseur 2 000 w 24-230v

ARMOIRE ÉLECTRIQUE 24/230V

- Emplacement dans la coursive d'accès aux cabines invités
- Disjoncteurs des systèmes 230v

ARMOIRE PUISSANCE 24V

- Emplacement : dans la cale moteur
- Disjoncteurs de systèmes spécifiques et optionnels : passerelle, guindeau, cabestan
- Coupe batteries électrique
- 2 chargeurs

TABLEAU DE COMMANDE ET DE CONTRÔLE

- Tableau électrique de contrôle 230v
- Emplacement dans la coursive d'accès aux cabines invités
- Sélecteur de source prise de quai & groupe électrogène
- Voltmètres - ampèremètres de charge et de consommation
- Jauges pour : réservoir eau, réservoirs eaux grises (o), réservoir eaux noires
- Home cinéma Bose (o)

PROPULSION

- The boat is equipped with twin volvo IPS 1200 engines.
- Power: 2 x 900 Hp
- Transmission: 2 x Volvo IPS 3 pods
- Electronic steering
- 3 steering stations: interior main helm station - Flybridge - cockpit (o)
- Bow thruster 240 Kgf
- Electric flaps (o)
- Automatic trimtabs Interceptor (o)

FUEL SYSTEM

- Capacity: 3 500L (924 gal)
- 2 connected aluminium fuel tanks of 1750 l / 462 Us Gal each

ELECTRICAL SYSTEM

- 2 electrical supply systems
- 24v from the house and engine systems
- 230v from the shore power cable and the generator
- 2 000 w inverter 24-230v

24/230V ELECTRICAL PANEL

- Located in the companionway to lower deck
- Main 230v breaker panel

24V POWERED PANEL

- Located in the engine room
- Specific and optional breakers for systems: gangway, windlass, capstan
- Battery switches
- 2 battery chargers

COMMAND AND CONTROL PANEL

- 230v electrical panel located in the companionway to lower deck
- Located in the guest cabins passageway
- Selector switches for shore power and generator
- Voltmeters and amperimeters for charge and consumption
- Gauges for: water tank, waste water tank (o), holding tank
- Bose home theater (o)

PRESTIGE 680 & 680^S

PARC BATTERIES

- Circuit bord 24v : 10 x 140 Ah/12v
- Circuit moteur 24v : 4 batteries Optima 120 Ah/12v
- Propulseur d'étrave : 6 batteries Optima 50 Ah/12v
- Groupe électrogène : 1 batterie de démarrage Optima 50 Ah/12v

CIRCUITS DOMESTIQUES EAU DOUCE

- Contenance : 800 l
- 4 réservoirs polyéthylène qualité alimentaire de 200 l. chacun
- Prise de quai avec régulateur de pression
- Commutation des réservoirs
- 2 x chauffe eau 60 l 230v/24v

RÉCUPÉRATION DES EAUX GRISES

- Contenance : 400 l
- 2 x réservoirs de 200 l pour les cabines
- Vidange par pompage, aspiration par nable de pont

EAUX NOIRES

- WC électriques à dépression
- Réservoir de 300 l
- Macérateur centralisé dans la salle des machines
- Vidange par pompage ou évacuation directe

POMPES DE CALE : SÉCURITÉ

- 5 pompes de cale électriques haut débit automatiques, avec commande automatique et forcée réparties entre la salle des machines, la cabine arrière et les zones centrales
- 1 pompe manuelle
- Système d'extincteur automatique dans la cale moteur
- 2 emplacements pour les radeaux de survie dans le Flybridge

BATTERY BANKS

- House battery banks 24v: 10 x Optima 140 Ah/12v
- Engine systems 24v: 4 x Optima 120 Ah/12v
- Generator: 1 x Optima 50 Ah/12v
- Bow thruster : 6 x Optima 50 Ah/12v

DOMESTIC SYSTEMS FRESH WATER

- Capacity: 800 l
- 4 water tanks in non-toxic food quality polyethylene of 200 l. each
- Shore water connection with pressure regulator
- Tank selector switches
- 2 water heaters 60 l 230v/24v

WASTE WATER

- Capacity: 400 l / 105 Us Gal
- 2 x 200 l (2 x 52 Us Gal) tanks for the cabins
- Evacuation by pump out, from deck filler

HOLDING TANK

- Vacuflush WC
- 300 l / 79 Us Gal. tank
- Macerator pump
- Evacuation by pump out or by direct evacuation

BILGE PUMPS / SAFETY EQUIPMENT

- 5 automatic bilge pumps of high capacity are located in the engine room, front and central cabin
- 1 manual pump
- Automatic override extinguishers in engine room near generator
- 2 slots for the life rafts in the Flybridge

(o) : optional / option

AMÉNAGEMENT DE PONT AVANT

- Guindeau électrique réversible (2300 w) avec commande à distance
- Davier d'étrave inox
- Accès au puits à chaîne par double panneau de pont
- Chaumards et taquets d'amarrage inox
- Sofa de pont avant
- Bain de soleil avec canopi rabattable

COCKPIT

- Large cockpit latté teck
- Banquette centrale
- Rangements divers - coffres à amarres - table de cockpit teck
- 2 fauteuils scénariste pliants (o)
- Store rétractable électrique (o)
- Cabestan électrique à bâbord
- Cabestan électrique tribord (o)
- Troisième commande de joystick IPS (o)
- Douche eau chaude / froide
- Passerelle hydraulique télescopique (o)
- Rideau de courtoise de cockpit électrique

PLATEFORME DE BAIN

- Spacieuse plateforme polyester / teck fixe
- Echelle de bain télescopique latérale
- Système hydraulique pour montée/descente de plateforme (450 kg de charge) (o)

DECK EQUIPMENT FORWARD DECK

- Reversible windlass (2300 w) with remote control
- Stainless steel steamhead
- 2 deck hatches give access to the anchor locker
- Stainless steel fairleads and cleats
- Front sofa
- Sunpad with folding canopi

COCKPIT

- Large teak laid cockpit
- Central bench
- Various storage - storage locker for mooring lines teck cockpit table
- 2 director's chairs (o)
- Electric retractable sun awning (o)
- Electric stern rope mooring winch on port side, optional on starboard side
- Third IPS joy stick control (o)
- Hot and cold shower
- Telescopic hydraulic gangway (o)
- Electric courtesy curtain in cockpit

BATHING PLATFORM

- Spacious grp / teck laid transom platform
- Optional hydraulic lifting system for platform (450 kg max load capacity) (o)
- Telescopic swim ladder

PRINCIPAUX POINTS DE CONFORT INTÉRIEUR

- Très grande luminosité intérieure obtenue par les nombreuses ouvertures et surfaces vitrées
- Spacieux volumes des espaces salon et repas
- Espace repas (6 places) distinct de l'espace salon
- Emplacement de la cuisine à l'arrière du salon desservant l'intérieur et le cockpit
- Confort du concept 4/3 cabines doubles (possibilité de 4/3 couchages doubles) / 3 salles d'eau
- Cabine de marin à 2 couchages + salle d'eau (o)
- Aspiration centralisée (o)

TIMONERIE

- Siège pilote réglable à 2 places
- Barre hydraulique avec direction assistée et volant ajustable
- Console de supports d'instrumentation prévue pour 3 écrans 16"
- Double essuie glace électrique
- Commande à distance du guindeau
- Porte latérale tribord d'accès au passavant

SALON

- Porte d'entrée en verre 3 vantaux
- Très grande luminosité, vue sur l'extérieur sur 360°
- Grand canapé en L
- Système TV 48" dans le salon (o)
- Plancher bois et tapis amovibles
- Parquet Wengé ou chêne blanchi (o)
- Rideaux Skysol
- Rideaux Roman (o)
- Rideaux électriques (o)

ESPACE REPAS

- Table 6 places rétractable
- Canapé fixe et 3 chaises (o)
- Plancher bois et tapis amovibles

INTERIOR COMFORT, KEY POINTS

- Exceptionally bright interior due to numerous opening ports and hatches and large glass surfaces
- Generous interior volume in saloon and dining area
- Dining area (6 people) separate from saloon
- Galley located aft, with direct access to saloon and cockpit
- Interior layout with 4/3 double-sized cabins (4/3 double berths possible) / 3 shower and head compartments
- Skipper cabin with 2 berths + bathroom (o)
- Central vacuum system (o)

STEERING STATION

- Adjustable leather pilot seat for two
- Power assisted hydraulic steering system with adjustable steering wheel
- Console with instrument panel with space for three 16" displays
- Remote windlass control
- 2 windsreen wipers
- Starboard lateral door for sidedeck access

SALOON

- 3 parts main entrance sliding door
- Very bright, 360° view of the exterior
- Large bench seating in L-shape
- TV system 48" in saloon (o)
- Wood floor and removable carpets
- Hardwood floor Wengé or whitened Oak (o)
- Skysol curtains
- Roman curtains (o)
- Electric curtain (o)

DINING AREA

- Retractable table seats 6 people
- Sofa seating and 3 chairs (o)
- Removable wood and carpet floor panels

(o) : optional / option

CUISINE

- Emplacement à l'arrière du salon avec accès direct au cockpit
- Bar Central équipement complet : réfrigérateur/congélateur (270 l) - four micro ondes, plaque vitro céramique - hotte - lave-vaisselle (o) - icemaker (o) - vaisselle pour 8 personnes (Villeroy & Boch)

CABINE PROPRIÉTAIRE

- Cabine avant "Fullbeam" avec lit double central et dans l'axe
- Très grande luminosité, panneaux zénithaux x 3 (1 panneau ouvrant) avec rideau occultant / moustiquaire électrique
- Vue mer par les fenêtres de coque avec hublots ouvrants intégrés
- Bureau / coiffeuse cuir
- Sofa
- Dressing indépendant
- Tables de nuit avec rangement
- Prises 12v/ 230v, emplacement TV (o)
- Accès direct à la salle d'eau privative

SALLE D'EAU PRINCIPALE

- Vue mer
- Meuble vasque en pierre de synthèse avec robinet mitigeur
- Douche séparée avec pompe d'évacuation automatique
- Aération forcée et naturelle
- WC électrique à dépression

CABINE VIP

- Vue mer par les fenêtres de coque avec hublots ouvrants intégrés
- Lit double central dans l'axe
- 1 penderie
- Bureau / coiffeuse cuir
- Accès direct à la salle d'eau privative
- Table de nuit avec rangements

GALLEY

- Located aft of the saloon with direct access to the cockpit
- Console/bar separates galley from saloon : fully equipped: refrigerator/freezer (270 l), combinaison microwave / conventional oven, vitro ceramic stovetop - hood - dishwasher (o), Icemaker (o) - Set for 8 dishes (Villeroy & Boch)

OWNER'S CABIN

- Central transversal cabin with double centerline bed
- Exceptional light, 3 skylight hatches (1 openable with electrical curtain / mosquitos screens)
- Sea view through windows in the hull, with integrated opening portholes
- Leather beautydesk
- Sofa
- Independant dressing
- Bedside table with storage
- 12v / 230v sockets
- Space for TV,
- En suite access to private head and shower compartment

PRIVATE HEAD AND SHOWER COMPARTMENT

- Sea view
- Sink in synthetic stone
- Separate shower
- Natural ventilation and extractor fan
- Electric vacuflush toilets

VIP CABIN

- Sea view through windows in the hull, with integrated opening portholes
- Double centerline bed
- 1 hanging locker
- Leather beautydesk
- En suite access to private head and shower compartment
- Bedside tables with storage

SALLE D'EAU VIP

- Vue mer
- Vasque en pierre de synthèse
- Douche séparée
- Aérations forcée et naturelle
- WC électrique à dépression
- Sol en Corian "pur white"

CABINES INVITÉS

- Vue mer par la fenêtre de coque avec hublot ouvrant intégré
- 2 lits simples transformables en lit double
- Penderie
- Rangements

VERSION 3 CABINES (O)

- Cabine centrale «Fullbeam» avec lit double central et dans l'axe
- Très grande luminosité
- Vue mer par les fenêtres de coque avec hublots ouvrants intégrés
- Bureau / coiffeuse cuir
- Dressing
- Tables de nuit avec rangement
- Prises 12v/ 230v, emplacement TV (o)
- Accès direct à la salle d'eau privative
- Salle d'eau principale avec vue sur mer
- Meuble vasque en pierre de synthèse avec robinet mitigeur
- Douche séparée avec pompe d'évacuation automatique
- Aération forcée et naturelle
- WC électrique à dépression

VIP HEAD (And shower compartment)

- Sea view
- Sink in synthetic stone
- Separate shower
- Natural ventilation and extractor fan
- Electric quiet flush toilets
- Corian floor "purewhite"

GUEST CABINS

- Sea view through windows in the hull, with integrated opening portholes
- 2 single beds convertible in double beds
- Hanging locker
- Storage

3 CABINS VERSION (O)

- Central transversal cabin with double centerline bed
- Exceptional light
- Sea view through windows in the hull, with integrated opening portholes
- Leather beautydesk
- Bedside table with storage
- Dressing
- 12v / 230v sockets
- Space for TV (o)
- En suite access to private head and shower compartment
- Private head with sea view
- Sink in synthetic stone
- Separate shower
- Natural ventilation and extractor fan
- Electric vacuflush toilets

(o) : optional / option

TROISIÈME SALLE D'EAU (Salle d'eau d'invités de jour)

- Accès par la coursive
- Meuble avec vasque en pierre de synthèse
- Aérations forcée et naturelle
- WC électrique à dépression

CABINE D'ÉQUIPAGE

- Située à l'arrière du cockpit, accès par une porte étanche sur tableau arrière
- Vue mer par la fenêtre de coque sur le tableau arrière
- Hublots ouvrants sur le cockpit
- 2 lits simples
- Rangements
- Climatisation 6000 BTU (o)

SALLE D'EAU DE CABINE D'ÉQUIPAGE

- Accès par la coursive
- Lavabo avec robinet mitigeur
- Douche avec pompe d'évacuation automatique
- Aération naturelle
- WC électrique a dépression

THIRD HEAD COMPARTMENT (Guest WC)

- Access from the passageway
- Sink with synthetic stone
- Natural ventilation
- Vacuflush toilets

CREW CABIN

- Directly accessible from watertight transom door
- Sea view through windows on the transom
- Portholes opening to the cockpit
- 2 single beds
- Large storage
- Air conditioning 9000 BTU (o)

CREW HEAD COMPARTMENT

- Access from the passage way
- Sink with mixing tap
- Shower
- Natural ventilation
- Electric quiet flush toilets

PRESTIGE 680 FLYBRIDGE



AMENAGEMENT DE FLYBRIDGE

- Arceau polyester central support d'antennes d'électronique de navigation et radar (o) et de bimini (o)
- Hard-top rigide avec toit ouvrant électrique en toile intégré (o)
- Poste pilotage bâbord à 2 places avec répétition des instruments, joysticks IPS, commandes moteur et propulseur d'étrave
- Barre hydraulique avec direction assistée et volant ajustable
- Projecteur de pont à commande à distance
- Le dossier du poste de pilote se rabat vers l'avant pour transformer le sofa bâbord en méridienne
- Accès au cockpit via un large panneau de pont
- Espace bain de soleil à l'avant : matelas de bain de soleil à tribord, extensible via le dossier de banquette co-pilote tribord.
- Coffre de rangement sous bain de soleil
- Meuble cuisine bar : Réfrigérateur 80L, grill, évier, plan de travail.
- Ice-maker (o)
- Espace repas à l'arrière : grande banquette en L autour d'une table en teck
- 2 fauteuils metteur en scène pliants (o)
- Rangement pour radeau de survie x 2

FLYBRIDGE EQUIPMENT

- GRP central arch with support for antennas (o) and radar (o), bimini (o)
- GRP Hard-top with electric fabric sunroof (o)
- Pilot station on portside, bench for 2 people. Navigation repeaters, electric power controls, IPS joysticks, bowthruster control
- Power assisted hydraulic steering system and adjustable steering wheel.
- Pilot seat folding backrest, to extend the portside sofa into a meridienne.
- Remote control search light
- Large hatch for cockpit access
- Forward sunpad : Sunbath mattress on starboard side, extended by the co-pilot backrest.
- Storage underneath the sunpad.
- Central wet bar including 80L refrigerator, sink and electrical grill
- Ice-maker (o)
- Aft dining area: large l-shaped bench seating and teak table.
- 2 director's chairs (o)
- Life raft storages x 2

(o) : optional / option

PRESTIGE 680 SPORT YACHTS



AMENAGEMENT DE SPORTFLY

- Arceau polyester arrière support d'antennes d'électronique de navigation et radar (o)
- Poste pilotage central à 2 places avec répétition des instruments, joysticks IPS, commandes moteur et propulseur d'étrave
- Barre hydraulique avec direction assistée et volant ajustable
- Projecteur de pont à commande à distance
- 2 méridiennes latérales avec dossiers rabattables pour créer 2 sièges copilote
- Accès au cockpit via un large panneau de pont
- Meuble cuisine : Réfrigérateur 30L, grill, évier.
- Espace repas à l'arrière : grande banquette en U autour d'une table en teck, transformable en bain de soleil.
- 2 fauteuils metteur en scène pliants (o)
- Rangement pour radeau de survie x 2

SPORTFLY EQUIPMENT

- GRP rear arch with support for antennas (o) and radar (o)
- Pilot station on portside, bench for 2 people. Navigation repetitors, electric power controls, IPS joysticks, bowthruster control
- Power assisted hydraulic steering system and adjustable steering wheel.
- Remote control search light
- 2 lateral sofas with folding backrests to create 2 co pilot seats.
- Large hatch for cockpit access
- Central galley including 30L refrigerator, sink and grill
- Aft dining area: large U-shaped bench seating and teak table, convertible into sunpad
- 2 director's chairs (o)
- Life raft storages x 2

PRESTIGE 680 & 680^S



PRESTIGE®

— LUXURY MOTOR YACHTS —

32 avenue des Sables - CS 30529 - 85505 LES HERBIERS - FRANCE

TEL +33 (0)2 51 64 20 20 - FAX +33 (0)2 51 67 37 65

WWW.PRESTIGE-YACHTS.COM

423 894 310 RCS La Roche sur Yon. Inventaire simplifié. Le présent document n'est pas contractuel et dans un souci constant d'amélioration de nos modèles, nous nous réservons le droit de les modifier sans préavis.

Ce document annule et remplace les documents précédents. Mise à jour Juin 2017.

Technical data according to ISO 9001 (Quality production) and ISO 14001 (Environmental management system). Every efforts as been made to ensure informations are correct at the time of publication.

PRESTIGE YACHTS® reserves the right to make changes without prior notice. Boats shown in this brochure may be fitted with optional equipment. Updated June 2017.